

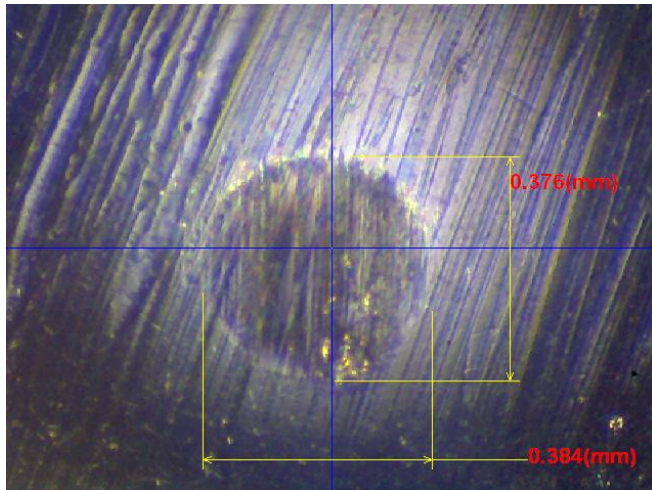
二硫化钼四球试验报告

一、四球试验:

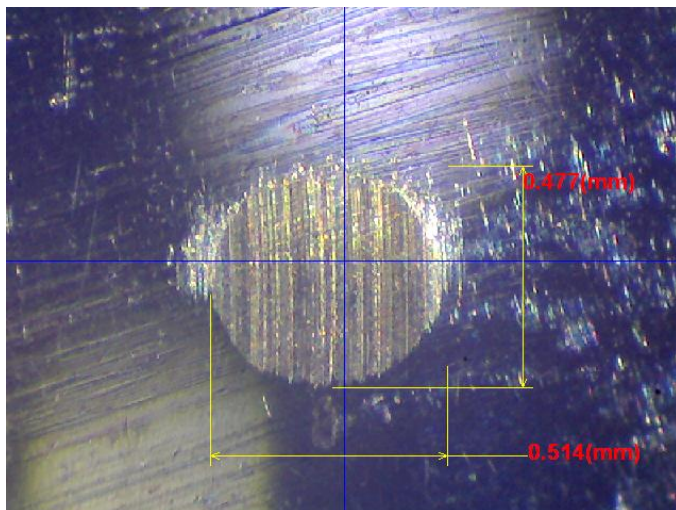
项 目		A-1	A-2	A-3
基础脂		锂基脂	锂基脂	锂基脂
添加量		3%	3%	3%
种类		天然法 MoS ₂	联恒合 成法 MoS ₂	联恒 合成法 WS ₂
四球试 验	P _B 值, kg	71	76	76
磨径 (40Kg, 30min) , mm		0.490	0.397	0.399

二、四球试验显微镜相片：

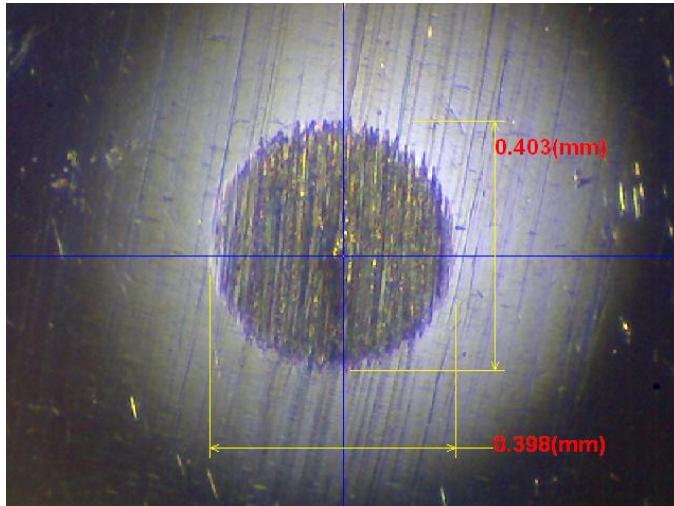
A-1 样 P_B 值，71kg，mm



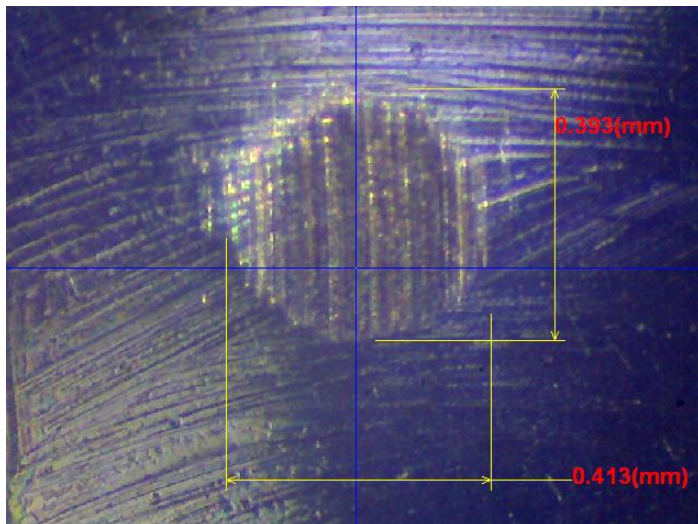
A-1 样磨斑直径（40Kg, 30min），mm



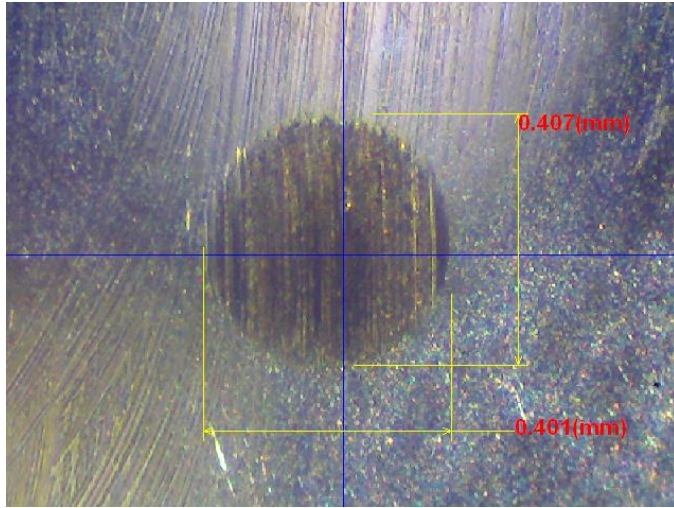
A-2 样 P_B 值, 76kg, mm



A-2 样磨斑直径 (40Kg, 30min) , mm



A-3 样 P_B 值, 76kg, mm



A-3 样磨斑直径 (40Kg, 30min) , mm

